

Produktinformation JDINT-001

März 2014



Die multifunktionale Bedienstation zum Einsatz für Steuer- und Regelaufgaben.

Leistungsmerkmale

- Touchpanel – PC mit 10,4 Zoll Monitor diagonal (Auflösung 800x600 Pixel)
- Onboard Intel ATOM 1,6GHz
- 2GByte DDRII RAM
- 8GB CompactFlash
- OS Microsoft Windows XP Embedded standard (WIN7 auf Anfrage)
- Max. 2 x USB 2.0, 2x intern
- 2 x LAN-Schnittstelle RJ45 10/100/1000Base-TX
- 4 x RS232, opt. 3 x RS232 + 1 x RS485
- Versorgung 24VDC +/- 20%, 24W

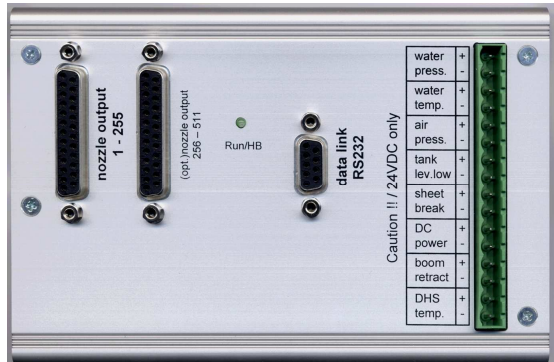
- Silberfarbene Front Aluminium natur eloxiert
- Abmessungen: (HxBxT) 246 x 300 x 65mm
- Gewicht: 3 Kg
- Betriebstemperatur 0 ~ 50°C
- Zulassungen: CE, EN55022, EN55024, EN60950-1, DIN EN ISO 9001

- Ausschnitt für Schaltschrankbau: 265 x 217mm

Die Bedienstation JDINT-001 besteht aus folgenden zusätzlichen Komponenten:

JDINT- I03

Interfacemodul zur Steuerung von VIB AirTechClassic Anlagen



- Unabhängig von der Rechereinheit funktionsfähig
- Datenverbindung mit Rechereinheit per COM-Port
- Firmwareupdate im laufenden Betrieb per USB
- Ansteuerung von bis zu 511 Steuerkarten
- 8 digitale Eingänge galvanisch entkoppelt
- Serielle Schnittstelle RS232 für Datenlink zum Mill-System ABB/SCL Typ (automatische Erkennung)

JDINT- S03

Steuersoftware zur Steuerung von VIB AirTechClassic Anlagen in Verbindung mit Interfacemodul **JDINT- I03**.

Sie kann darüber hinaus als MODBUS Master für Controller Typs JDA48-1-X agieren, die auch im gemischten Betrieb mit LED-Ansteuerung verwaltet werden.

Die Steuersoftware verwaltet insgesamt 3 Datenverbindungen.

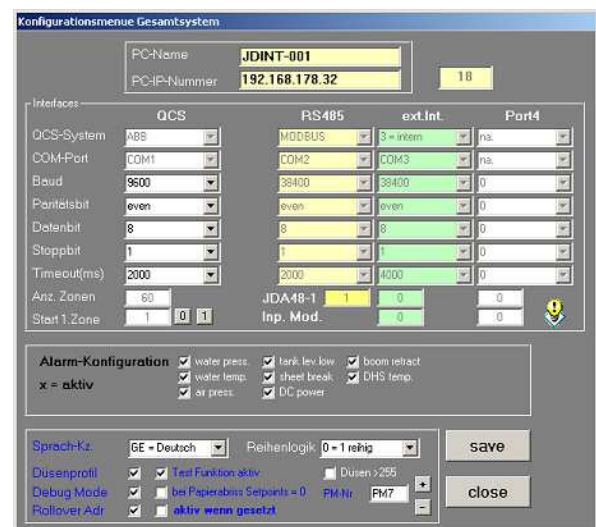
- Einen Visualisierungs/Steuerkanal zum Interface JDINT-I03
- Eine MODBUS Verbindung zu anschließbaren Controllern JDA48-1-X
- Eine USB Verbindung zum programmieren der Schnittstelle

Screenshots der Software

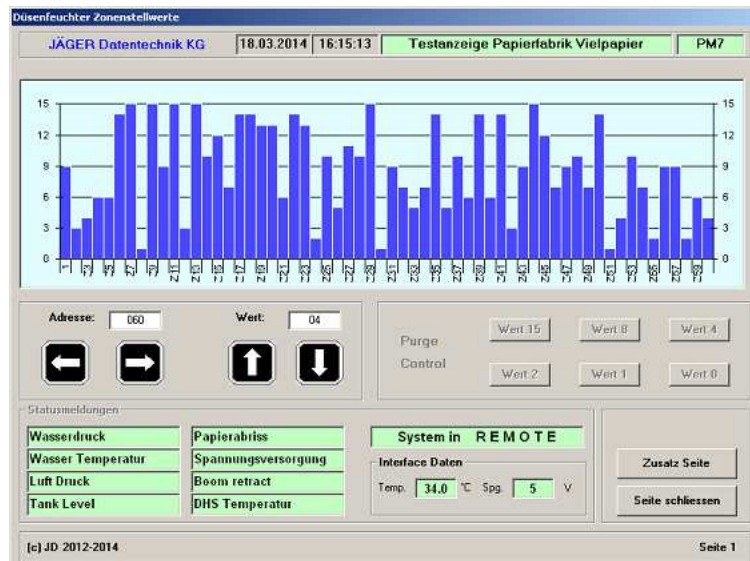
Bedienoberfläche



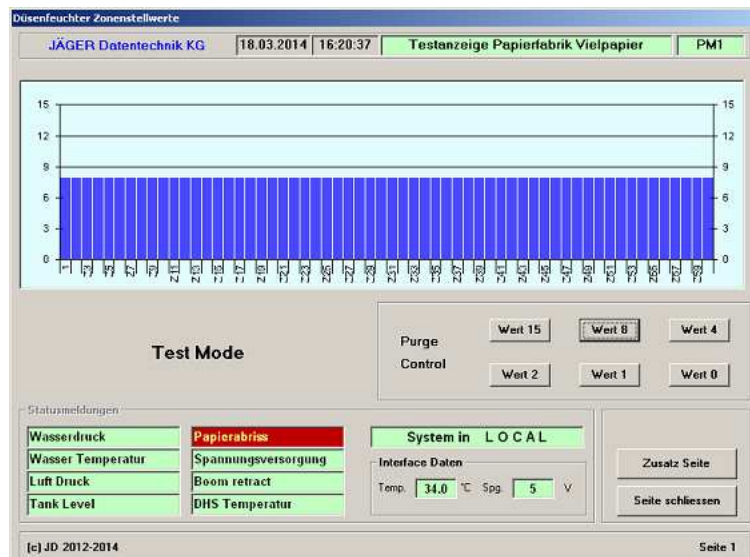
freie Konfiguration aller Systemparameter



Anzeige der Düsenstellwerte



zusätzliche Wartungsfunktionen



Kontrollmonitor der angeschlossenen Controller JDA48-1-X

